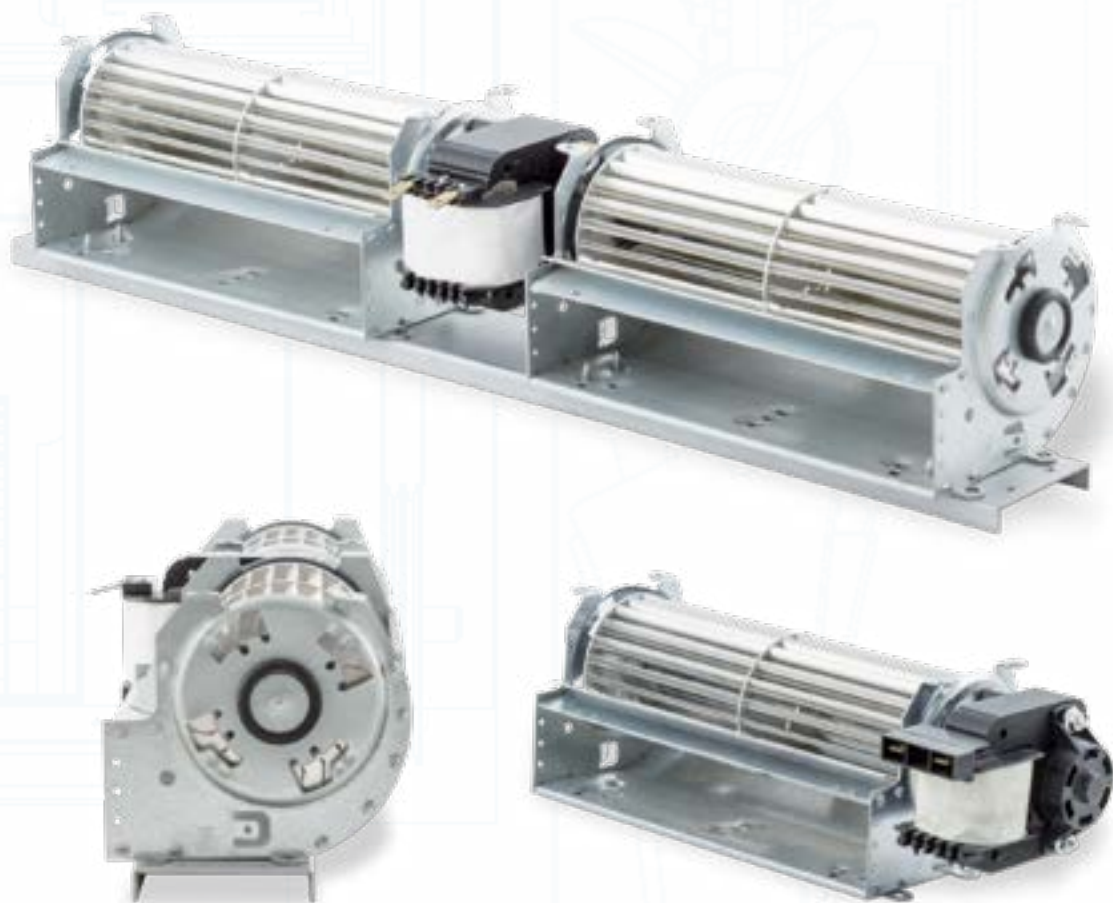


VTS - VTD

Ventilador tangencial simple y doble para espacios limitados y con bajo nivel sonoro

Double & simple crossflow fan for limited space and low sound pressure level

Ventilateur tangentiel simple et double pour des espaces limités et faible niveau sonore



Especificaciones Specifications - Spécifications



Ventilador helicoidal serie mini con marco soporte en fundición de aluminio.

Ventilador:

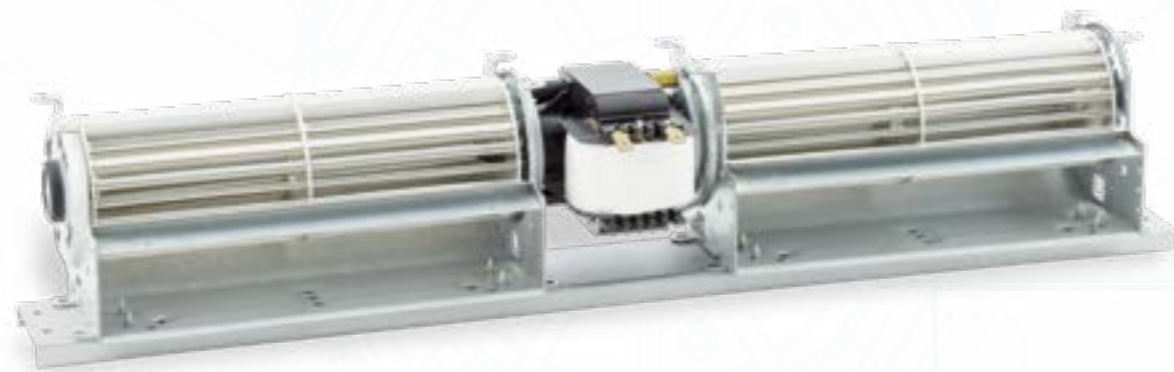
- Marco soporte en acero galvanizado.
- Turbina con álabes hacia adelante, en aluminio.
- Dirección del aire del motor hacia la hélice.

Motor:

- Motores clase B, con cojinetes de fricción autolubricados, protección IP44.
- Monofásicos 220 V - 50 Hz.
- Temperatura máxima del aire a transportar: de -10° C a +50° C.

Acabado:

- Anticorrosivo de acero galvanizado.



Double & simple crossflow fan for limited space and low sound pressure level.

Fan:

- Casing made in galvanized steel.
- Impeller with forward-facing blades made from sheet aluminum.

Motor:

- Class B motors with dry friction bearings, IP44 protection.
- Single-phase 220 V - 50 Hz.
- Max. air temperature to transport: -10° C / +50° C.

Finish:

- Anticorrosive galvanized steel.



Ventilateur tangentiel simple et double pour des espaces limités et faible niveau sonore.

Ventilateur:

- Gaine en tôle d'acier galvanisé.
- Turbine avec pales vers l'avant en tôle d'aluminium.

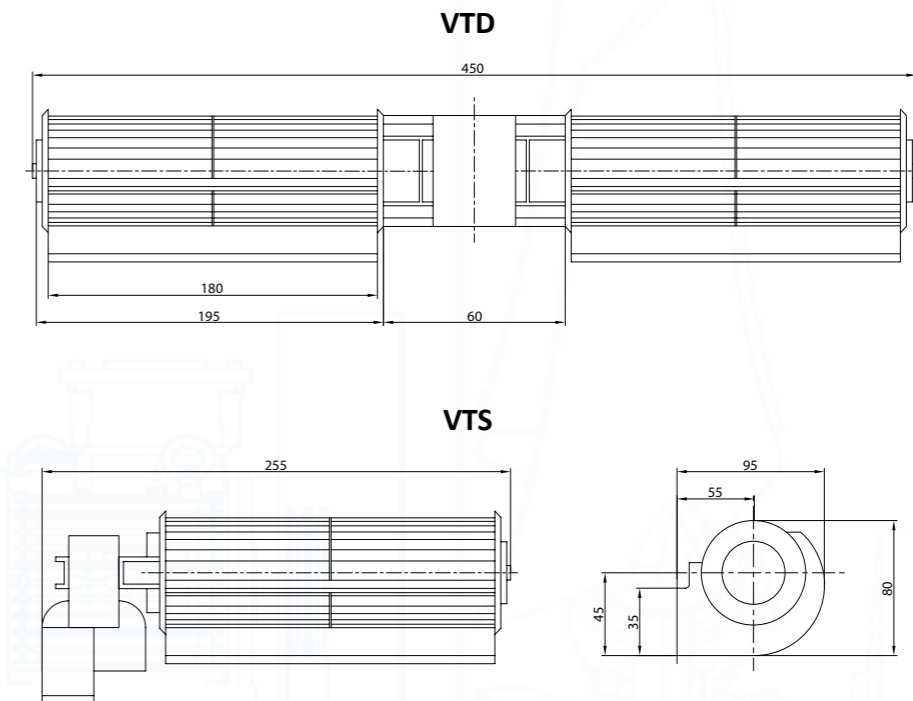
Moteur:

- Moteurs classe B, avec rondelles de friction autolubrifiées, protection IP44.
- Monophasés 220 V - 50 Hz.
- Température maximum de l'air à transporter: -10° C / +50° C.

Finition:

- Anticorrosion en tôle d'acier galvanisé.

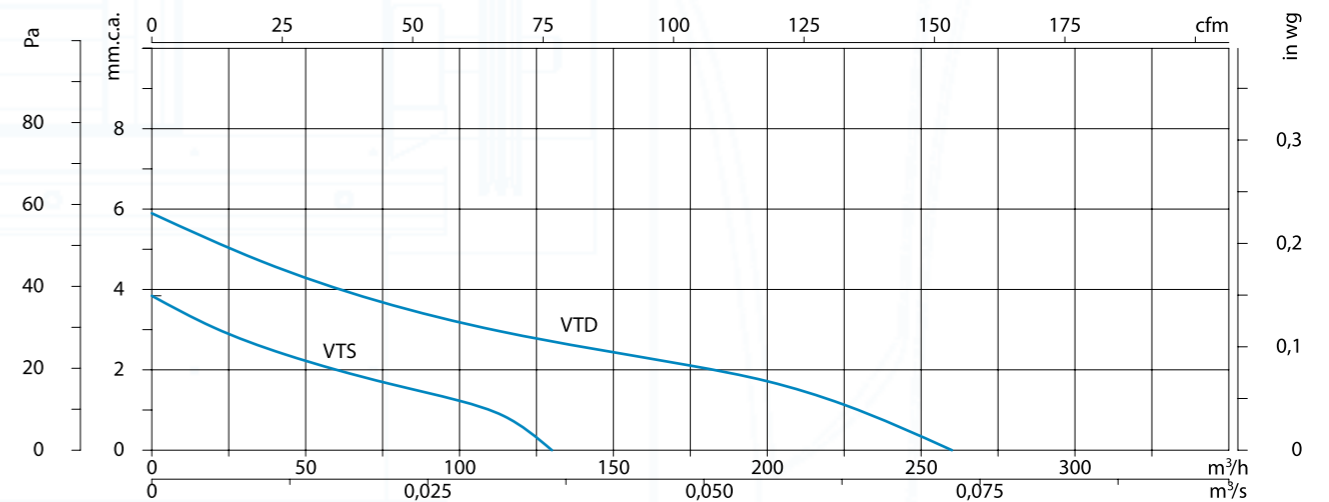
Dimensiones (mm) Dimensions (mm) - Dimensions (mm)



Características técnicas Technical characteristics - Caractéristiques techniques

Modelo Model Modèle	Velocidad peed Vitesse (r.p.m.)	Intensidad máxima admisible Maximum admisible current Intensité maximum admissible 230 V (A)	Potencia instalada Installed Power Puissance installée (W)	Caudal máximo Maximum Airflow Débit maximum (m³/h)	Nivel sonoro Sound pressure level Niveau sonore (dB)	Peso aprox. Approx. Weight Poids approx. (kg)
VTS	2300	0,25	35	130	25	1,2
VTD	2300	0,35	45	260	27	1,8

Curvas características Characteristics curves - Courbes caractéristiques



Q = Caudal en (m3/h), (m3/s) y c.f.m. / Q = Airflow in (m3/h), (m3/s) and c.f.m. / Q = Débit en (m3/h), (m3/s) et c.f.m.
Pe = Presión estática en mm.c.a., Pa e in wg. / Pe = Static pressure in mm.w.c., Pa and in wg / Pe = Pressionstatique en mm.c.e., Pa et in wg.