



Unidad de ventilación de simple aspiración con turbina metálica de álabes hacia adelante con revestimiento interior anti-humedad y aislamiento acústico

CVSA



Ventilador:

Ventilador centrífugo a acción en acero galvanizado.

Caja de ventilación en acero galvanizado con puerta lateral de gran resistencia y fácil acceso.

Ventilador soportado en el interior de la caja con apoyos antivibración.

Rodamientos a bolas de alta calidad con sistema de amortiguación para eliminar vibraciones.

Motor:

Eficiencia premium IE3 para motores de potencia igual o superior a 0,75kW y alta eficiencia IE2 para motores de potencia inferior a 0,75kW.

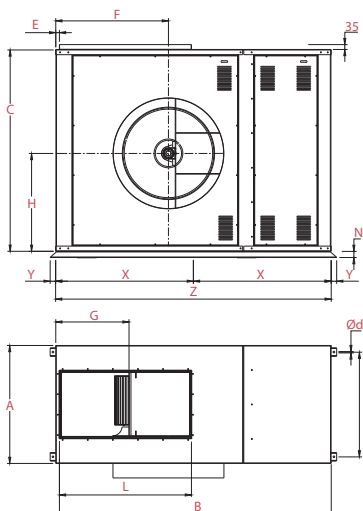
Permiten operaciones en regímenes intermitentes y trabajos en continuo.

Uso:

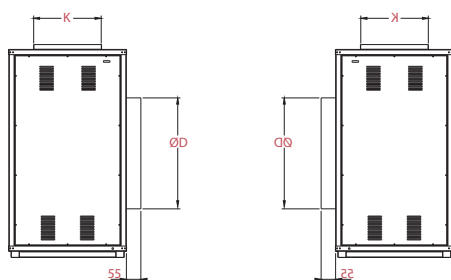
Ventilador de uso general, para impulsión y/o extracción de aire en condiciones normales de trabajo, con posibilidad de instalar en el exterior. Renovación de aire en locales comerciales

Dimensiones

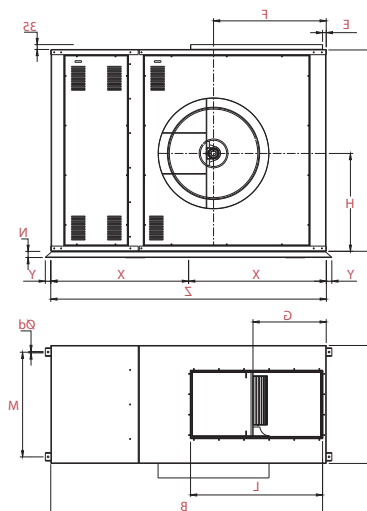
Tipo	Salida Vertical															
	A	B	C	ØD	E	M	N	F	G	H	K	L	X	Y	Z	
CVSA 9/4	390	720	465	250	21			238	166	210	190	290				
CVSA 10/5	420	725	510	300	21			268	198	221	200	320				
CVSA 12/6	480	890	605	350	21			323	235	281	234	365				
CVSA 15/7	600	1095	750	400	40			400	290	354	293	425				
CVSA 18/9	630	1190	848	500	29			456	346	403	323	505				
CVSA 20/10	700	1395	1022	560	29	614	45	562	400	490	339	628	717	20	1434	
CVSA 22/11	730	1550	1100	630	37	644	45	614	444	528	377	719	795	20	1590	
CVSA 25/13	780	1650	1230	710	28	684	45	680	487	594	431	815	860	20	1720	
CVSA 30/14	855	1995	1465	800	27	760	45	815	585	710	492	957	1019	20	2038	



ASPIRACIÓN
POR LA DERECHA

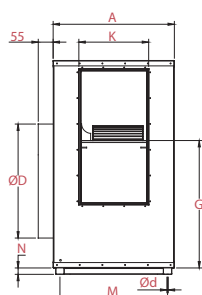
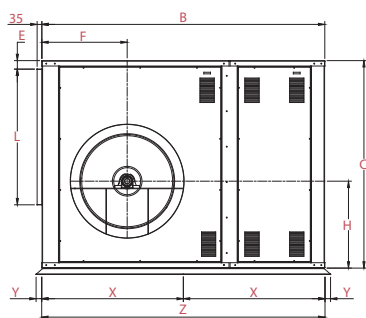


ASPIRACIÓN
POR LA IZQUIERDA

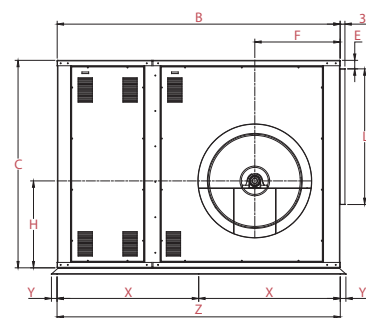
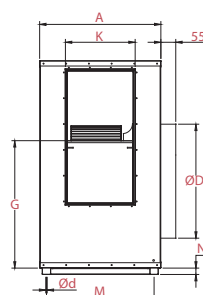


Tipo	Salida Horizontal															
	A	B	C	ØD	E	M	N	F	G	H	K	L	X	Y	Z	
CVSA 9/4	390	720	465	250	40			215	250	195	190	290				
CVSA 10/5	420	725	510	300	40			230	273	217	200	320				
CVSA 12/6	480	890	605	350	53			248	338	249	234	365				
CVSA 15/7	600	1095	750	400	73			290	425	315	293	425				
CVSA 18/9	630	1190	848	500	57			352	473	361	323	505				
CVSA 20/10	700	1350	1022	560	59	614	45	383	592	429	339	628	695	20	1390	
CVSA 22/11	730	1550	1100	630	56	644	45	426	632	463	377	719	795	20	1590	
CVSA 25/13	780	1650	1230	710	60	684	45	546	707	515	431	815	860	20	1720	
CVSA 30/14	855	1995	1465	800	60	760	45	600	842	613	492	957	1019	20	2038	

ASPIRACIÓN POR LA IZQUIERDA



ASPIRACIÓN POR LA DERECHA



Características

Modelo	Velocidad (r.p.m.)	Intensidad máxima admisible 400 V (A)		Potencia instalada (CV) (M/T)		Potencia instalada (kW)	Caudal máximo (m ³ /h)	Nivel sonoro (dB)	Peso aprox. (kg)	PVP (€)
CVSA 9/4	1080	2,4	1,4	1/3 III	0,25	1700	70	61	663	
CVSA 9/4	1400	4,6	2,65	3/4 III	0,55	2000	76	64	683	
CVSA 9/4	1600	5,3	3,05	1,0 III	0,75	2500	77	66	715	
CVSA 10/5	900	3,3	1,9	1/2 III	0,37	2400	68	62	710	
CVSA 10/5	1030	4,6	2,65	3/4 III	0,55	2800	71	65	733	
CVSA 10/5	1150	5,3	3,05	1,0 III	0,75	3000	73	66	761	
CVSA 10/5	1300	8,6	4,95	1,5 III	1,1	3400	76	69	845	
CVSA 10/5	1430	6	3,5	2,0 III	1,5	3700	78	72	915	
CVSA 12/6	1000	4,6	2,65	3/4 III	0,55	2700	68	72	810	
CVSA 12/6	1100	5,3	3,05	1,0 III	0,75	3200	70	73	834	
CVSA 12/6	1250	8,6	4,95	1,5 III	1,1	3600	73	76	924	
CVSA 12/6	1300	6	3,5	2,0 III	1,5	4300	76	79	980	
CVSA 12/6	1500	8,3	4,8	3,0 III	2,2	4800	78	84	1036	
CVSA 15/7	800	5,3	3,05	1,0 III	0,75	4100	66	91	946	
CVSA 15/7	850	8,6	4,95	1,5 III	1,1	4900	68	94	1013	
CVSA 15/7	920	6	3,5	2,0 III	1,5	5500	71	97	1078	
CVSA 15/7	1000	8,3	4,8	3,0 III	2,2	6500	74	102	1150	
CVSA 15/7	1050	11,2	6,5	4,0 III	3	7500	76	105	1235	
CVSA 15/7	1100	14,9	8,6	5,5 III	4	8500	78	110	1375	
CVSA 18/9	790	6	3,5	2,0 III	1,5	6700	69	113	1218	
CVSA 18/9	800	8,3	4,8	3,0 III	2,2	8300	73	117	1305	
CVSA 18/9	850	11,2	6,5	4,0 III	3	9100	75	120	1377	
CVSA 18/9	940	14,9	8,6	5,5 III	4	10600	77	124	1590	
CVSA 18/9	1000	11,1	6,4	7,5 III	5,5	12000	78	132	1800	
CVSA 20/10	650	6	3,5	2,0 III	1,5	8200	64	201	1831	
CVSA 20/10	690	8,3	4,8	3,0 III	2,2	10200	67	206	1898	
CVSA 20/10	750	11,2	6,5	4,0 III	3	11600	69	209	1985	
CVSA 20/10	790	14,9	8,6	5,5 III	4	13200	72	212	2165	
CVSA 20/10	850	11,1	6,4	7,5 III	5,5	15000	74	225	2422	
CVSA 20/10	850	14,8	8,5	10,0 III	7,5	17000	76	232	2650	
CVSA 22/11	580	8,3	4,8	3,0 III	2,2	11300	66	217	2050	
CVSA 22/11	610	11,2	6,5	4,0 III	3	13000	69	220	2100	
CVSA 22/11	650	14,9	8,6	5,5 III	4	15000	71	223	2330	
CVSA 22/11	690	11,1	6,4	7,5 III	5,5	17000	73	236	2553	
CVSA 22/11	770	14,8	8,5	10,0 III	7,5	19000	75	244	2830	
CVSA 22/11	830	21,5	12,4	15,0 III	11	22000	78	270	3396	
CVSA 25/13	550	14,9	8,6	5,5 III	4	17000	64	254	2478	
CVSA 25/13	600	11,1	6,4	7,5 III	5,5	19600	66	267	2705	
CVSA 25/13	620	14,8	8,5	10,0 III	7,5	23000	69	275	2970	
CVSA 25/13	690	21,5	12,4	15,0 III	11	26700	73	302	3564	
CVSA 30/14	400	14,9	8,6	5,5 III	4	21000	68	328	2805	
CVSA 30/14	430	11,1	6,4	7,5 III	5,5	24000	71	340	3032	
CVSA 30/14	470	14,8	8,5	10,0 III	7,5	27700	73	348	388	
CVSA 30/14	500	21,5	12,4	15,0 III	11	33000	76	376	3962	
CVSA 30/14	550	28,5	16,5	20,0 III	15	36000	77	395	4387	