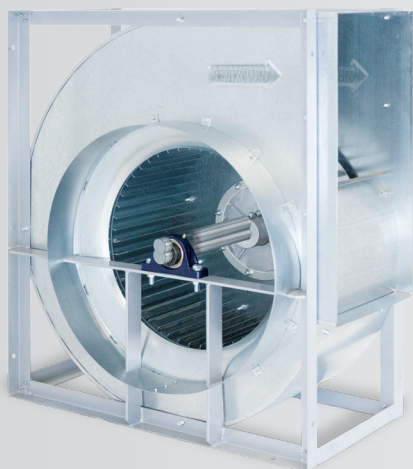




Ventilador centrífugo de simple aspiración sin motor, con salida de eje y turbina metálica con álabes hacia adelante.

VSA



Ventilador:

Ventilador centrífugo a acción en acero galvanizado.

Fuerte estructura envolvente en acero galvanizado con acabado anticorrosivo.

Rodamientos a bolas de alta calidad con sistema de amortiguación para eliminar vibraciones.

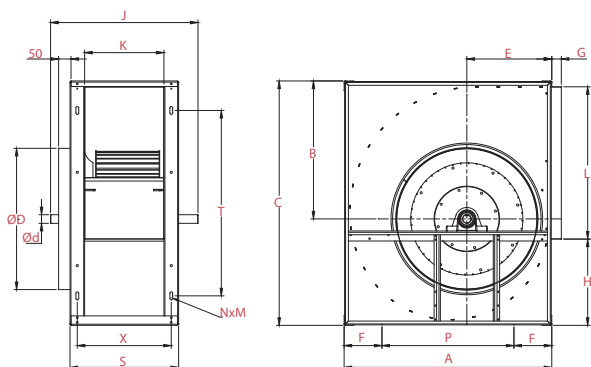
Uso:

Ventilador de uso general, para impulsión y/o extracción de aire en condiciones normales de trabajo, al no llevar motor se emplea habitualmente en la reparación de antiguas instalaciones.

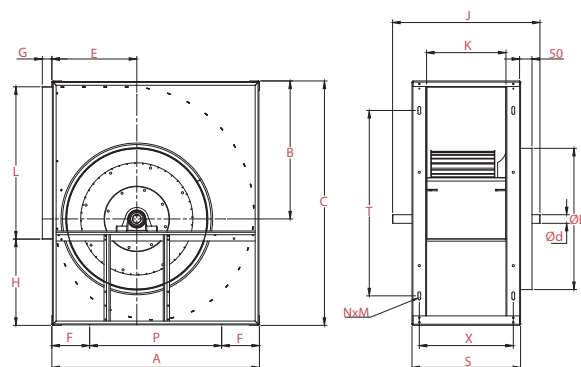
Dimensiones

	A	B	C	ØD	E	F	G	H	K	L	M x N	P	Ød	S	T	J	X
VSA 9/4	358	218	402	270	153	72	30	139	169	263	10 x 15	214	20	229	214	330	201
VSA 10/5	398	246	450	290	172	72	30	158	182	292	10 x 15	234	20	242	254	342	214
VSA 12/6	466	292	524	350	230	63	30	180	212	343	10 x 15	340	25	272	360	375	246
VSA 15/7	356	372	657	400	262	80	30	230	265	404	10 x 20	370	25	345	470	450	305
VSA 18/9	680	440	784	500	290	82	30	278	300	482	10 x 20	516	25	380	620	500	340
VSAR 20/10	795	529	935	560	328	100	45	325	315	604	Ø12	595	35	395	735	550	359
VSAR 22/11	863	577	1019	630	354	100	45	318	350	695	Ø12	663	35	430	819	583	392
VSAR 25/13	953	646	1142	710	382	100	45	342	407	794	Ø12	753	35	487	942	642	451
VSAR 30/14	1159	784	1374	800	472	100	45	435	467	933	Ø12	959	40	547	1174	734	508

ASPIRACIÓN POR LA IZQUIERDA



ASPIRACIÓN POR LA DERECHA



Características

Modelo	Velocidad (r.p.m.)	Potencia instalada (CV) (M/T)	Potencia instalada (kW)	Caudal máximo (m ³ /h)	Nivel sonoro (dB)	Peso aprox. (kg)	PVP (€)
VSA 9/4	2400	2	1,5	3500	72	8,5	250
VSA 10/5	2200	3	2,2	5600	73	10	345
VSA 12/6	1500	2	1,5	4800	72	16,5	380
VSA 15/7	1050	3	2,2	7400	73	21,5	450
VSA 18/9	920	4	3	10500	74	32	490
VSAR 20/10	850	5,5	4	15000	77	70	960
VSAR 22/11	1000	20	15	26000	78	80	1050
VSAR 25/13	810	20	15	32000	80	92	1210
VSAR 30/14	600	20	15	38000	79	123	1495