

Modelo Rectangular

Campanas Industriales Inox, modelo "Rectangular" de pared o central a techo con filtros incluidos

Inox exhaust hoods, "Rectangular" wall model or central to ceiling model with filters included

Inox hottes, modèle mural "Rectangulaire" ou du centre au plafond avec filtres inclus



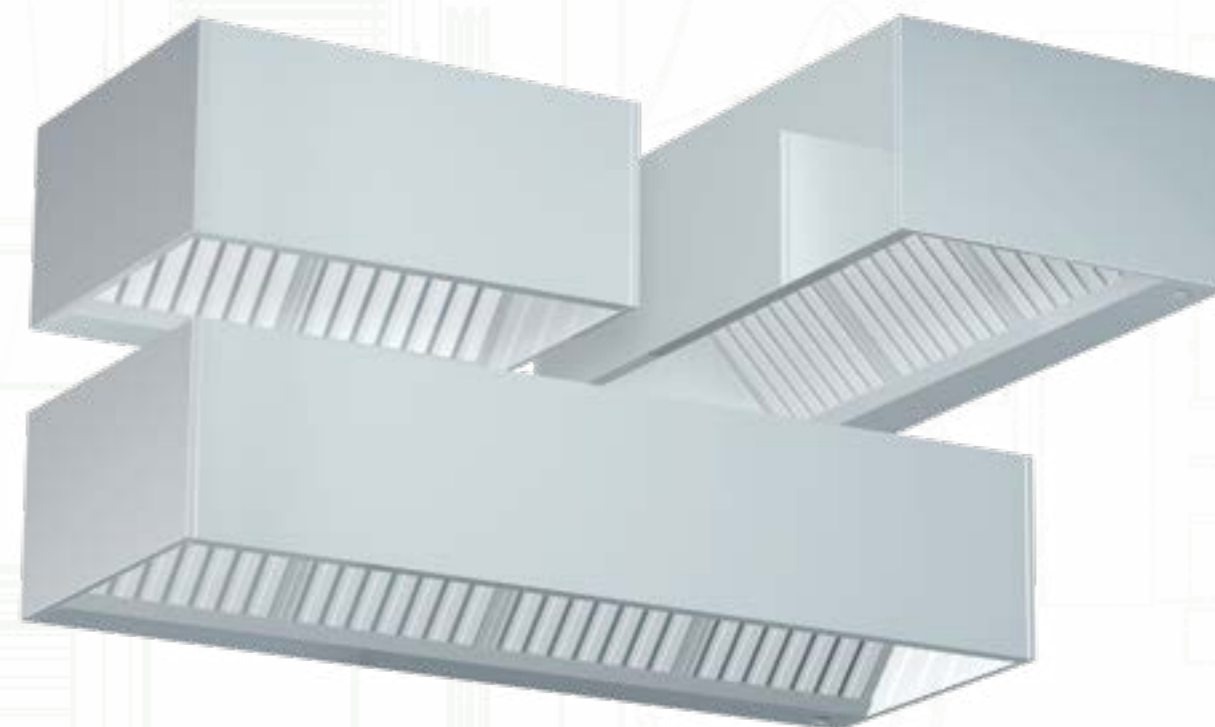
Características técnicas Technical characteristics - Caractéristiques techniques



Campanas Industriales de acero inoxidable, modelo "Económico" de pared o central a techo

Características:

- Realizadas en acero inoxidable y con trasera en galvanizado o íntegramente en inoxidable (bajo demanda).
- Montada con tornillos para una rápida y sencilla sustitución de cualquier componente dañado.
- Acabados con los cantos rematados para evitar cortes.
- Sistema de drenaje mediante tapón metálico para limpieza más sencilla.
- Sencilla sustitución de los filtros.
- Sistema completamente modular que permite gran flexibilidad en el diseño.
- Laterales y frontal cubriendo todo el perímetro para máxima eficiencia de conducción de humos y vapores hacia la extracción.
- Con rinconeras en las uniones de los laterales con el frontal y techo para evitar acumulación de suciedad en rincones y uniones, facilitando la limpieza.



Inox exhaust hoods, economic wall model or central to ceiling model.

Features:

- Made of stainless steel and galvanized back or entirely stainless (on demand).
- Mounted with screws for quick and easy replacement of any damaged component.
- Finished edges to avoid cuts.
- Drainage system by metal plug for easier cleaning.
- Simple replacement of filters.
- Fully modular system that allows great flexibility in design.



Inox hottes, modèle de mur économique ou du centre au plafond.

Caractéristiques:

- Fabriqué en acier inoxydable et dos galvanisé ou entièrement inoxydable (sur demande).
- Monté avec des vis pour le remplacement rapide et facile de tout composant endommagé.
- Bords finis pour éviter les coupures.
- Système de drainage par bouchon métallique pour faciliter le nettoyage.
- Remplacement simple des filtres.
- Système entièrement modulaire qui permet une grande flexibilité dans la conception.

Especificaciones Specifications - Spécifications

En Caexven hemos desarrollado un innovador sistema de montaje de campanas con el que conseguimos una gran sencillez de montaje, flexibilidad para ampliar la instalación si es necesario y reemplazar cualquier pieza que pudiera deteriorarse sin necesidad de complejas operaciones de corte y soldadura, así como una reducción de costes que hace que nuestras campanas sean realmente competitivas.

Cubrimos desde las más básicas campanas murales a campanas en isla con aspiración a dos lados y cerramiento en acero inoxidable en nuestro modelo "Rectangular".

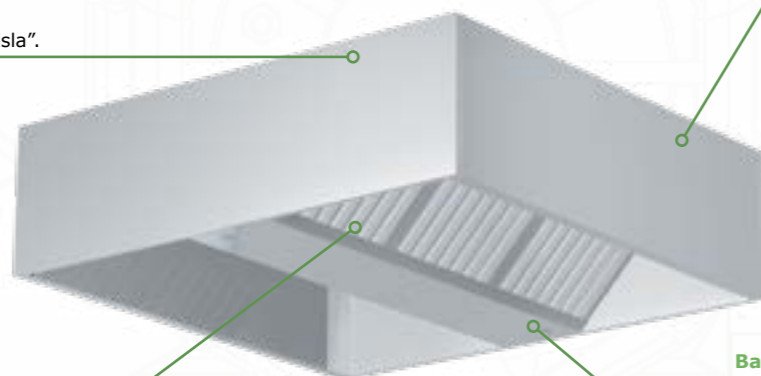
Nuestro sistema modular permite una amplia configuración, escalabilidad y personalización, estando diseñados para trabajar perfectamente con nuestros sistemas de ventilación 400° C/2 h. y nuestros sistemas de filtración electrostático "Económico" y nuestras cajas de filtros de panel y bolsa y paneles combinados.

Nuestras campanas están optimizadas para caudales de 900 m³/h por panel*, disponiendo de equipos de ventilación capaces de generar esos caudales con la presión necesaria en función de la instalación realizada.

Pensando en la comodidad de uso se han cuidado tanto los detalles estéticos como los de seguridad e higiene, reduciendo el riesgo de cortes con los bordes metálicos e implementando unas piezas especiales que evitan en gran medida la acumulación de suciedad en los rincones y zonas con tornillería, así como una generosa bandeja de recolección para la grasa, equipada con drenaje.

Configuración

Instalable "a pared" o en "isla".



Visera y laterales

En acero inoxidable plegado y montados con rinconeras del mismo material para facilitar la limpieza de las zonas de difícil acceso.

Filtros

Filtros de lamas en acero inoxidable incluidos.
Filtros de maya opcionales.

Bandeja de colección de aceite

Para la recogida el aceite de los filtros y con drenaje para el vaciado.

Detalles de calidad; nuestro compromiso

Quality details; our commitment - Détails de qualité; notre engagement



Diseño

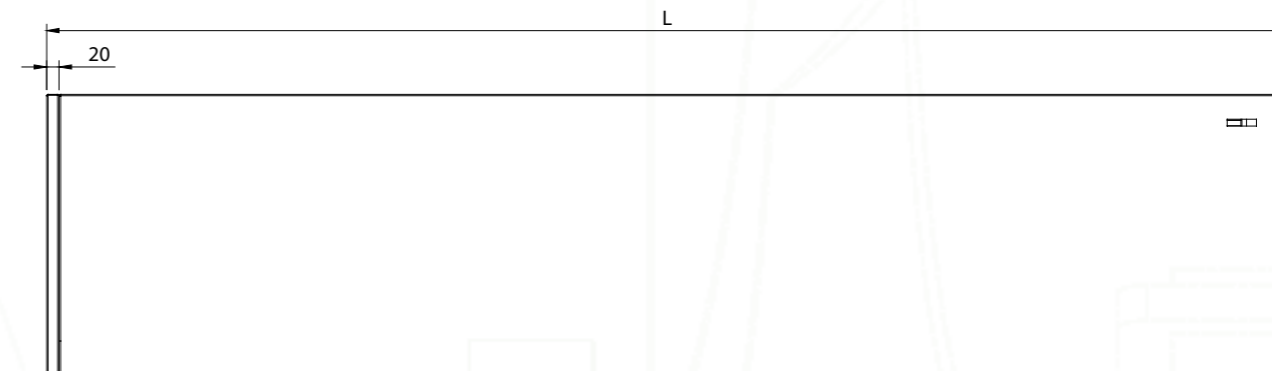
- Diseñada para ser ensamblada mediante tornillos, sin soldaduras, con lo que se puede montar "in situ" completamente, así como permitir una rápida y sencilla sustitución de partes si fuera preciso.
- Bordes plegados para eliminar el riesgo de cortes.
- Esquineras para cubrir las uniones de los laterales con el frontal, reduciendo la acumulación de suciedad en dichas uniones y la tornillería y facilitando la limpieza de la campana.

Materiales

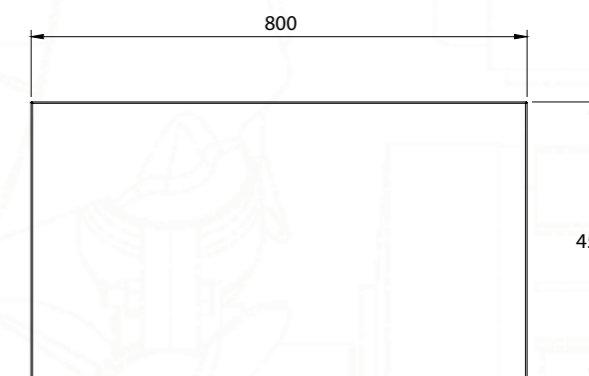
- En acero inoxidable y trasera en galvanizado con opción inox integral bajo demanda.
- Filtros de retención de grasa de lamas realizados en acero inoxidable de serie en todos nuestros modelos o acero galvanizado (bajo demanda).
- Filtros de malla para retención de grasa realizados en acero galvanizado con marcos en galvanizado o inoxidable.



Dimensiones (mm)



	Alto	Profundidad	L
VCCMP8002	450	800	1027
VCCMP8003	450	800	1517
VCCMP8004	450	800	2008
VCCMP8005	450	800	2504
VCCMP8006	450	800	3485
VCCMP8007	450	800	3976



Características técnicas Technical characteristics - Caractéristiques techniques

Modelo Model Modèle	Dimensiones			Filtros instalados Installed Filter Filtres installés		Caudal máximo Maximum Airflow Débit maximum (m³/h)	Nivel sonoro Sound pressure level Niveau sonore (dB)	Peso aprox. Approx. Weight Poids approx. (kg)
	Alto	Profundidad	Anchura	Lamas	malla			
VCCMP8002	450	800	1027	Sí	Opcional	1800		28,90
VCCMP8003	450	800	1517	Sí	Opcional	2700		37,50
VCCMP8004	450	800	2008	Sí	Opcional	3600		46,10
VCCMP8005	450	800	2504	Sí	Opcional	4500		59,40
VCCMP8006	450	800	3485	Sí	Opcional	5400		76,60
VCCMP8007	450	800	3976	Sí	Opcional	6300		85,20

Modelo Model Modèle	Dimensiones		
	Alto	Profundidad	Anchura
Recambio filtro Inox VCSF/LA 430	490	490	50

